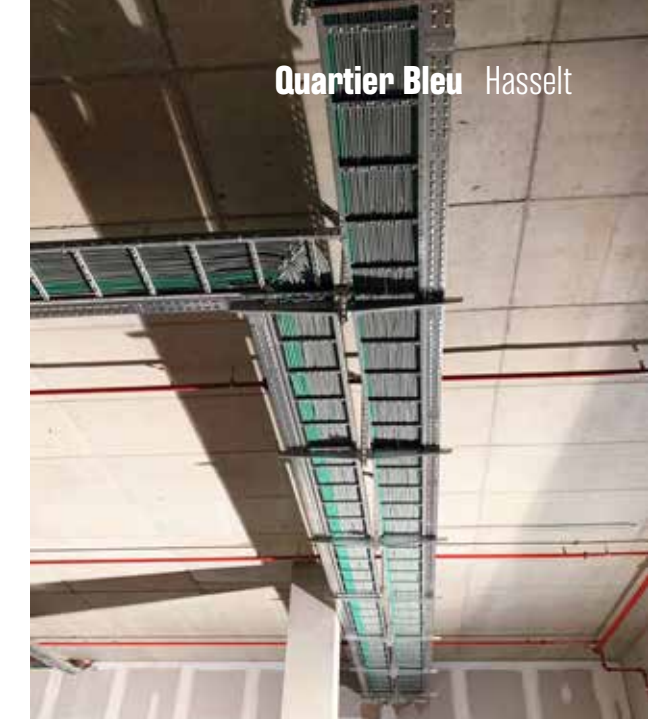


Elektrotechnische installaties in industriële, openbare en tertiaire gebouwen – MS cabines  
Brand- en inbraakdetectie – Toegangscontrole – Camerabewaking – Domotica – Datanetwerken



"We stonden onder meer in voor de branddetectie in de gemeenschappelijke delen van alle woonblokken en de volledige ondergrondse parking, inclusief alle bijbehorende koppelingen", zegt Matthijs Beckers.

"We kregen zeer positieve reacties op de kabelgroten", aldus Matthijs Beckers.

## INGENIEUZE STURINGEN VOOR ELEKTROTECHNIEKEN, BRANDDETECTIE EN TOEGANGSCONTROLE

Vierhonderd wooneenheden in elf woonblokken, vijftig commerciële ruimtes en een ondergrondse parking van drie niveaus: het hoeft geen verder betoog dat Quartier Bleu in alle opzichten een 'megaproject' was. Zo ook op het vlak van elektrotechnieken, branddetectie en toegangscontrole, waarbij geopteerd is voor verregaande integratie. "In combinatie met de uitzonderlijke omvang en de lean planning met dagelijkse updates vormde dit een aanzienlijke uitdaging", zegt Matthijs Beckers, projectleider en mede-eigenaar bij Elektriciteitswerken Janssens.

Tekst Tim Janssens | Beeld Elektriciteitswerken Janssens

"Achter alle systemen schuilt een ingenieuze sturing die voor maximale integratie zorgt en een optimale werking garandeert"

Elektriciteitswerken Janssens uit Zonhoven spitst zich al sinds 1985 toe op elektrotechnieken, beschikt over een eigen studie- en ontwerpdienst en telt een dertigtal medewerkers. Maar een realisatie als Quartier Bleu? Dat is zelfs voor een uiterst geroutineerde onderneming met tonnen ervaring hoogst uitzonderlijk. "We namen de volledige elektrische installatie in de ondergrondse privéparking en alle appartementen voor onze rekening. Daarnaast stonden we in voor de branddetectie in de gemeenschappelijke delen van alle woonblokken en de volledige ondergrondse parking, inclusief alle bijbehorende koppelingen om de rookschermen en poorten omlaag te laten gaan, de RWA-systemen in werking te laten treden, de liften naar evacuatie-niveau te sturen, roltrappen te laten stoppen, alle deuren te ontgrendelen, brandkleppen, slagbomen

en de KWO-installatie aan te sturen ... Als kers op de taart kan alles gemonitord worden via een digitale alarmserver. Het private gedeelte van de ondergrondse parking is ook nog voorzien van een vijftigtal laadpalen voor elektrische wagens. Tot slot hebben we tevens de toegangscontrole (badgelezers in de ondergrondse parking) en videofonie (zowel in de ondergrondse parking als in elke woonblok) voor onze rekening genomen. Achter al deze systemen schuilt een ingenieuze sturing die voor maximale integratie zorgt en een optimale werking garandeert", legt Matthijs Beckers uit.

### Intensief traject

Intensief overleg met de hoofdaannemer en alle betrokken nevenaannemers, complexe coördinatie van de werkzaamheden, lean planning met

dagelijkse updates (daily stands), 3D-modelleren in het overkoepelende BIM-model van de ondergrondse parking ... de uitdagingen waren legio in de maanden dat Elektriciteitswerken Janssens op de werf van Quartier Bleu vertoefde. "Het was een zeer intensief traject, dat aan het eind van de rit anderhalf jaar in beslag zal hebben genomen", besluit Matthijs Beckers. "We hebben ook wel wat hinder ondervonden van de coronacrisis, maar hadden het geluk dat de werf nooit is moeten sluiten en dat het project al in de opleveringsfase zat, waardoor de voorzorgsmaatregelen en de vereiste 'social distance' makkelijk na te leven waren. De samenwerking met Houben, STRABAG en alle andere partijen is uitstekend verlopen, dus we houden positieve herinneringen over aan deze uitdagende opdracht!" ■